



Kiirjuhend



Skaneerige EZVIZ rakenduse abil
QR-koodi, et lisada käesolev seade
oma kontole. Palun säilitage see
hilisemaks kasutuseks

www.ezvizlife.com

Pakendi sisu



Kaamera



Alus



Kruvikomplekt



Paigaldusšabloon



Toitejuhe

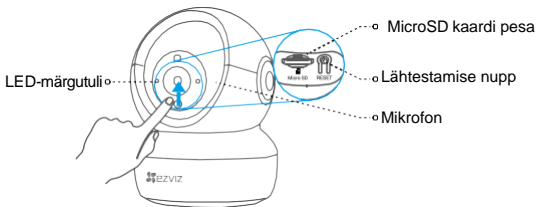


Toiteadapter



Kiirjuhend

Üldine



Nimi

LED-märgutuli

Kirjeldus

- Põleb pidevalt punaselt: kaamera käivitub.
- Vilgub aeglaselt punaselt: probleem Wi-Fi ühendusega
- Vilgub kiirelt punaselt: Kaamera tõrge (nt MicroSD kaardi tõrge).
- Vilgub kiirelt siniselt: kaamera on Wi-Fi võrguga ühendamiseks valmis.
- Vilgub aeglaselt siniselt: kaamera töötab tõrgeteta.

MicroSD kaart
(müügil eraldi)

Lähtestage kaart enne kasutamist EZVIZ rakenduse kaudu.

Lähtestamise nupp

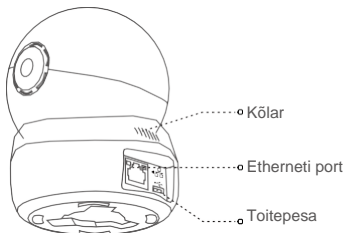
Hoidke seda 5 sekundit all, et lähtestada kõik parameetrid vaikimisi parameetriteks.

Mikrofon

Heli lindistamise jaoks.

Kõlar

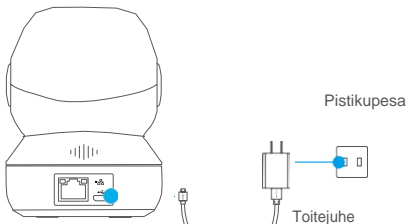
Heli esitamise jaoks.



Seadistamine

1 Lülitage kaamera sisse

Ühendage toitejuhe kaameraga ja seejärel ühendage toiteadapter pistikupesasse nii nagu allpool toodud joonisel näha on.



- i** Kui LED vilgub kiirelt siniselt, on kaamera sisse lülitatud ja valmis Wi-Fi seadistamiseks.

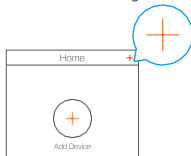
2 Kaamera seadistamine

1. Looge kasutajakonto

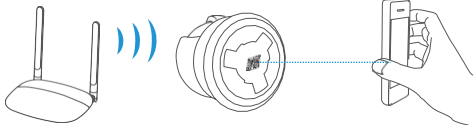
- Ühendage oma mobiiltelefon 2,4 GHz Wi-Fi võrku.
- Otsige üles "EZVIZ" rakendus App Store või Google Play™ keskkonnast.
- Laadige EZVIZ rakendus alla ja paigaldage see.
- Käivitage rakendus.
- Looge ja registreerige EZVIZ kasutajakonto järgides konto loomise juhiseid.

2. Lisage kaamera EZVIZ rakenduses

- Logige oma kontosse EZVIZ rakenduse kaudu.
- Vajutage kodulekraani ülemises paremas nurgas olevale "+" sümboolile, et avada QR-koodi skaneerimise lehekülg.



- Skaneerige QR-kood, mis asub kaamera all.



- Järgige EZVIZ rakenduses asuvaid juhiseid, et Wi-Fi seadistamine lõpuni viia.



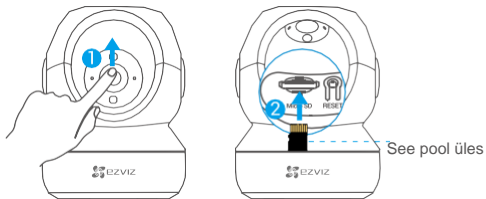
Hoidke lähtestamise nuppu 5 sekundit all järgmistel juhtudel:

- Kaamerale ei õnnestu teie Wi-Fi võrguga ühenduda.
- Soovite valida teise Wi-Fi võrgu.

Paigaldamine (valikuline)

1 Paigaldage MicroSD kaart (valikuline)

1. Keerake kera ülespoole kuni kaardipesa ilmub nähtavale.
2. Sisestage MicroSD kaart (müügil eraldi) kaardipesasse nagu allpool oleval joonisel on näidatud.



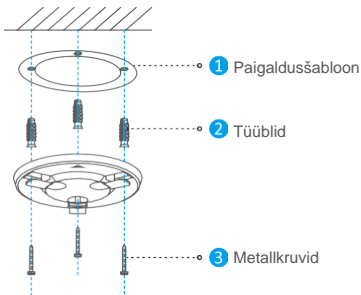
- i** Pärast MicroSD kaardi paigaldamist tuleks kaart EZVIZ rakenduses enne kasutamist lähtestada.
3. Vajutage EZVIZ rakenduses seadme seadistuse menüüs **Mälu** olek valikule, et näha microSD kaardi olekut.
4. Kui mälukaardi olekuna kuvatakse **Lähtestamata**, vajutage sellele valikule, et kaart lähtestada.
- i** Seejärel on kaardi olekuks **Tavapärane** ja sinna saab salvestada videoid ja/või pilte.

2 Paigaldage alus

Kaamerat võib paigaldada horisontaalsesse asendisse või lakke. Järgnevalt kirjeldame näitena lakke paigaldamist.

- 1 • Veenduge, et lagi oleks piisavalt tugev, et vastu pidada kolmekordsele kaamera raskusele.
- Ärge paigaldage kaamerat kohta, kus otse kaameraobjektiivi paistab palju valgust.

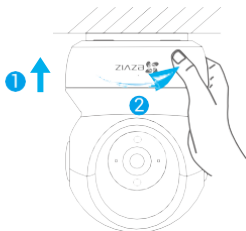
- Asetage paigaldusšabloon pinnale, kuhu soovite kaamera paigaldada.
- (Ainult tsemendist seina/lae puhul) Puurige paigaldusšablooni järgi kruviaugud ja sisestage kolm tüüblit.
- Kinnitage kaamera alus kolme metallkrui abil lakke.



- 1 Vajadusel rebige paigaldusšabloon küljest pärast aluse paigaldamist.

3 Paigaldage kaamera

Kinnitage kaamera aluse külge ja keerake seda päripäeva, kuni see jääb kinni.



- i** Pärast kaamera paigaldamist avage EZVIZ rakendus, et selle abil kaamerat juhtida.
- i** Kui soovite rohkem teavet, külastage palun veebilehte www.ezvizlife.com.