

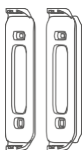
Sisukord

Pakendi sisu	1
Vajalikud tööriistad	1
Laadige alla EZVIZ rakendus	2
Juhtmete paigaldamine	3
EZVIZ uksekellakaamera koos uksekellaga	3
EZVIZ uksekellakaamera ilma uksekellata	3
Toitekomplekti paigaldamine	4
Uksekellakaamera paigaldamine .	6
Uksekellakaamera seadistamine ..	8
Lisage uksekellakaamera EZVIZ rakenduses	8
Valige sobiv uksekella tüüp	9
Paigaldage microSD mälukaart (valikuline)	10
Lähtestage MicroSD mälukaart	10
Veaotsing	11
EZVIZ ühendamine	12
Amazon Alexa kasutamine	12
Google Assistanti kasutamine	13

Pakendi sisu



Uksekell (x1)



Paigaldusalus (x2)
Valige hea jälgimisnurga jaoks sobivaim.



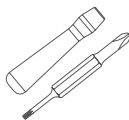
Vahtplastist kleeps (x1) Saate paigaldusaluse karedale pinnale paigaldamisel stabiliseerida.



Toitekomplekt (x1)



Puuriotsak (x1)



Kruvikeeraja (x1)



Paigalduskruvi (x3)



Tüübel (x3)



Kruviliitmik (x4)



Turvakruvi (x1)



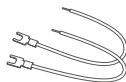
Kinnituskruvi (x2)



Juhtmekimp (x1)



Sulavkaitse (x1)



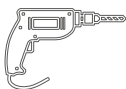
U-kujuline traat (x2)



Regulatiivne teave (x1) Kiirjuhend (x1)

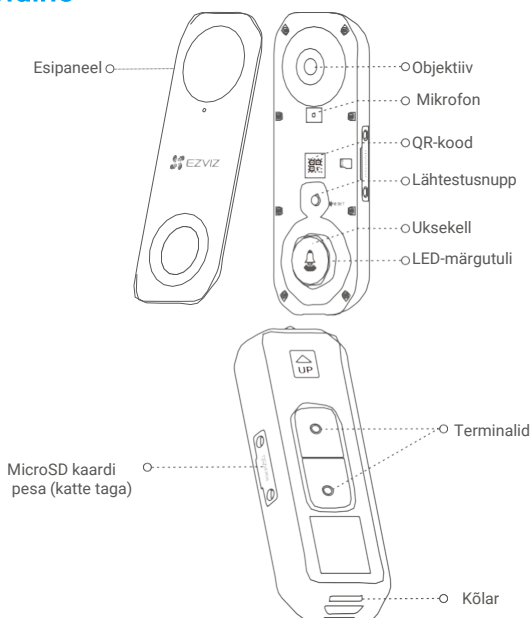


Vajalikud tööriistad



Trellpuur (x1)

Üldine



Nimi Kirjeldus

- LED-märgutuli **Punane**
- Põleb pidevalt punaselt: Kaamera käivitub.
 - Vilgub kiirelt punaselt: Uksekellakaamera tõrge (nt microSD kaardi tõrge).
- Sinine**
- Põleb pidevalt siniselt: Uksekellakaamera toimib nõuetekohaselt.
 - Vilgub kiirelt siniselt: Uksekellakaamera on valmis Wi-Fi võrguga ühendamiseks.

MicroSD kaart (eraldi müüdav) Lähtestage kaart enne kasutamist EZVIZ rakenduses.

Lähtestusnupp Hoidke 5 s all lähtestamiseks ja Wi-Fi seadistusrežiimi avamiseks.

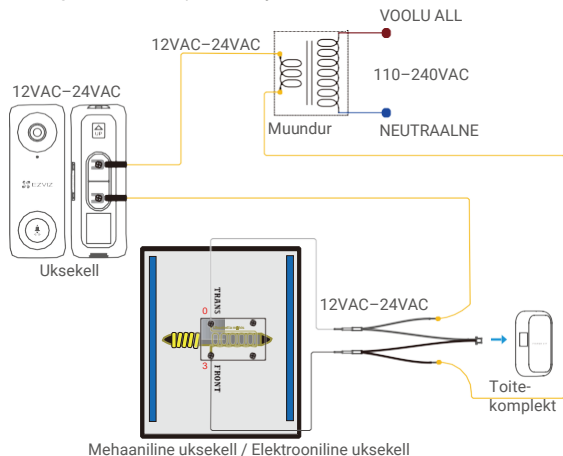
Laadige alla EZVIZ rakendus

1. Ühendage oma mobiiltelefon Wi-Fi võrku (soovitav).
2. Leidke „EZVIZ“ rakendus App Store või Google Play™ keskkonnast.
3. Laadige EZVIZ rakendus alla ja paigaldage.
4. Käivitage rakendus ja registreerige EZVIZ kasutajakonto.

Juhtmete paigaldamine

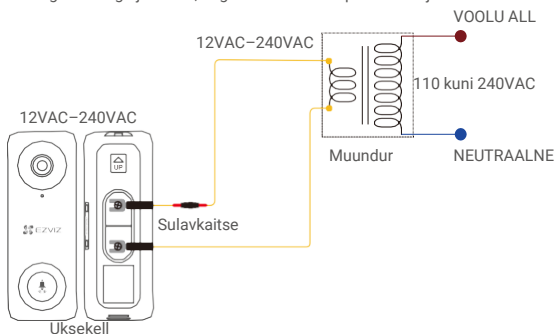
EZVIZ uksekellakaamera koos uksekellaga

- i** Kui teie koju on mehaaniline või elektrooniline uksekell juba paigaldatud, paigaldage toitekomplekt ja uksekellakaamera ning ühendage juhtmed, nagu on näidatud allpool oleval joonisel.



EZVIZ uksekellakaamera ilma uksekellata

- i** Kui uksekella pole paigaldatud, jätkake toitekomplekti paigaldamine vahele ning ühendage juhtmed, nagu on näidatud allpool oleval joonisel.

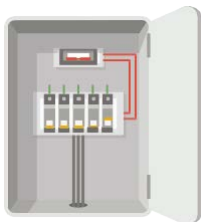


- i**
- Soovitame paigaldada uue muunduri, et tõsta pinget 12-lt 24-le voldile.
 - Uksekella või muunduri paigaldamise üksikasjad leiate vastava seadme kirj juhendist.

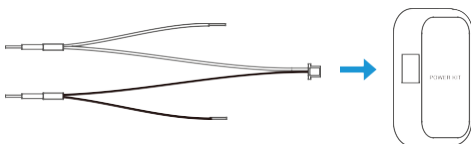
Toitekomplekti paigaldamine

i Toitekomplekt varustab uksekellakaamerat elektriga. Paigaldage see kindlasti enne uksekellakaamera paigaldamist.

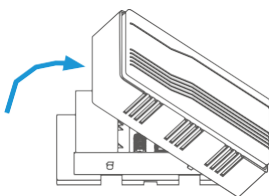
1 Lülitage uksekellakaamera vooluringi kontrolliva kaitselüliti vooluühendus välja.



2 Sisestage juhtmekimbu üks ots toitekomplekti.



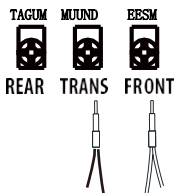
3 Eemaldage mehaanilise uksekella kate.



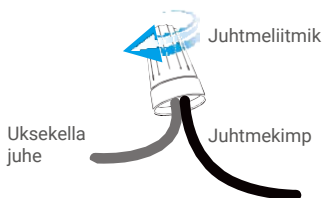
4 Ühendage olemasolevad uksekella juhtmed lahti klemmide MUUND ja EESM küljest.



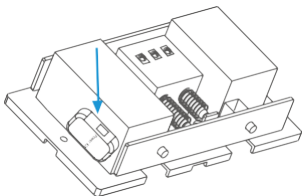
- 5 Ühendage juhtmekimp uksekella klemmidega MUUND ja EESM.



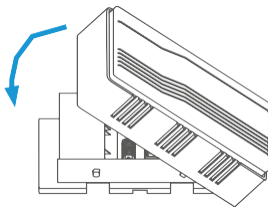
- 6 Sisestage olemasolev uksekella juhe ja juhtmekimbu teine ots juhtmeliitmikku ning keerake seda õrnalt. Korrake seda sammu teise uksekella juhtmega



- 7 Paigaldage toitekomplekt uksekella küljele.



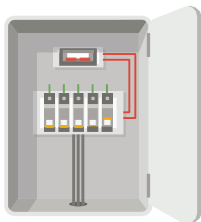
- 8 Paigaldage uksekella kaas.



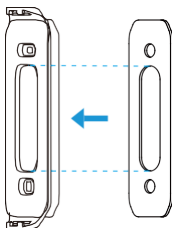
Ukseellakaamera paigaldamine

i Soovitav paigaldamise kõrgus: 1,2 m kõrgusel maapinnast.

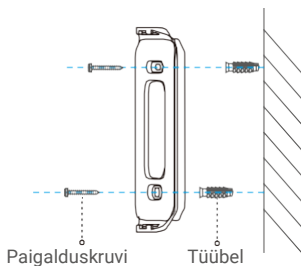
- 1** Lülitage ukseilmakaamera vooluringi kontrolliva kaitselüliti vooluühendus välja.



- 2 (Valikuline)** Kui sein on ebatasane, kleepige vahtplastist kleebis paigaldusalusele.



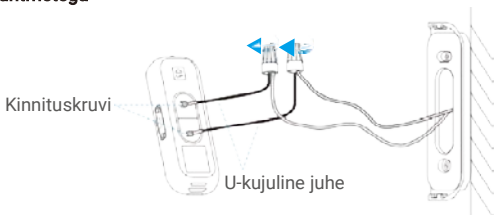
- 3** Kasutage paigaldusalust šabloonina ja märkige seinale kahe augu asukohad. Puurige augud, sisestage tüüblid ja kinnitage alus seina külge.



i Soovitav augu sügavus: 25 kuni 30 mm

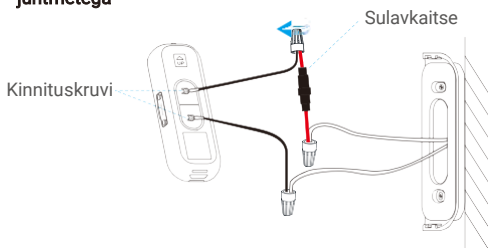
- 4 Kui uksekell on juba paigaldatud, järgige **meetodit A**; kui mitte, siis järgige **meetodit B**.

Meetod A Ühendage uksekellakaamera olemasoleva uksekella juhtmetega



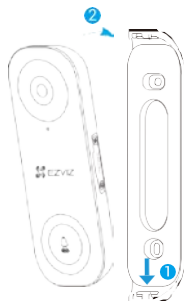
Toiteallikas: 12 kuni 24 VAC

Meetod B Ühendage sulavkaitse olemasoleva uksekella juhtmetega



Toiteallikas: 12 kuni 24 VAC

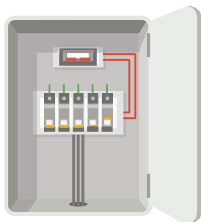
- 5 Paigaldage uksekellakaamera paigaldusalusele.



- 6 Sisestage turvakruvi paigaldusaluse ülaossa uksekellakaamera kinnitamiseks.



- 7 Taastage kaitselüliti elektrivarustus.

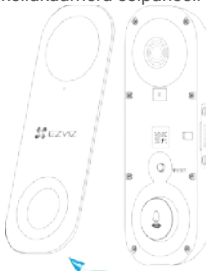


- i** Uksekellakaamera on sisse lülitatud, kui märgutuli vilgub kiiresti siniselt. Kui mitte, lülitage elektriühendus välja ja kontrollige juhtmete ühendusi. Kui jah, jätkake seadistamist.

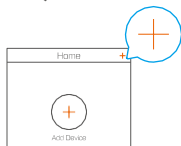
Uksekellakaamera seadistamine

Lisage uksekellakaamera EZVIZ rakenduses

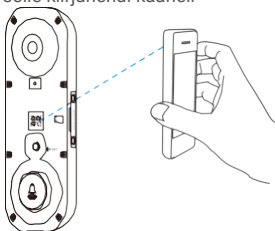
1. Eemaldage uksekellakaamera esipaneel.



2. Logige oma EZVIZ kontosse sisse.
3. Vajutage koduekraani ülemises paremas nurgas olevale „+“ sümboolile, et avada QR-koodi skaneerimise lehekülg.



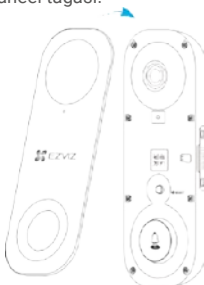
4. Kui märgutuli vilgub siniselt, skaneerige QR-kood, mis asub seadmel või selle kiirjuhendi kaanel.



5. Järgige viisardi juhiseid, kuidas kaamera EZVIZ rakendusse lisada.

 Kui soovite Wi-Fi võrku vahetada, hoidke lähtestusnuppu 5 s all ja korrake seda osa.

6. Paigaldage esipaneel tagasi.

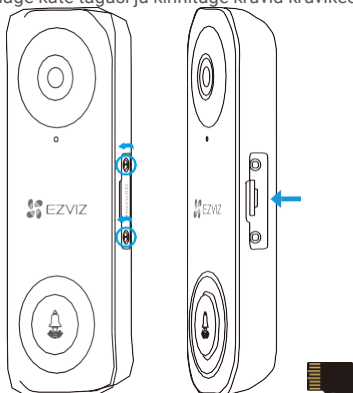


Valige sobiv uksekella tüüp.

1. Vajutage EZVIZ rakenduses seadme seadistuse menüüs **Uksekella tüüp** valikule, et avada uksekella tüübi seadistusliides.
2. Valige enda koju paigaldatud uksekella tüüp.

Paigaldage microSD mälukaart (valikuline)

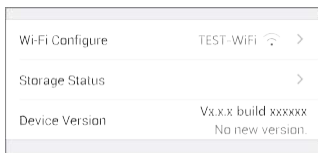
1. Eemaldage uksekellakaamera küljel olev kate kruvikeeraja abil.
2. Sisestage MicroSD kaart (müüakse eraldi) kaardipesasse, kuni kostub klõps.
3. Paigaldage kate tagasi ja kinnitage kruvid kruvikeerajaga.



i Pärast microSD kaardi paigaldamist tuleks kaart EZVIZ rakenduses enne kasutamist lähtestada.

Lähtestage MicroSD mälukaart

1. Vajutage EZVIZ rakenduses seadme seadistuse menüüs **Mälu olek** valikule, et näha microSD kaardi olekut.



2. Kui olekuna kuvatakse **Lähtestamata**, vajutage sellele valikule, et kaart lähtestada.
3. Seejärel on kaardi olekuks Tavapärane ja sinna saab salvestada videoid ja/või pilte.

Veotsing

1 Uksekellakaamera on paigaldatud, kuid uksekell ei tööta.

Kontrollige järgmist.

1. Veenduge, et kasutatakse õiget pinget (12V kuni 24V). Uksekellakaamera on mõeldud töötamiseks 12 VAC vooluga, nagu enamik levinud uksekellasüsteeme. Madalama pingega (või alalisvooluga) töötav uksekellakaamera võib põhjustada uksekella tõrkeid.
2. Valige EZVIZ rakenduses sobiv uksekella tüüp (sama, nagu tootemärgisel).
3. Veenduge, et teie kodus olev uksekella mudel ühildub teie uksekellakaameraga. Kontrollige ühilduvust aadressil www.ezvizlife.com.
4. Lülitage uksekellakaamera sisse ja oodake 10 minutit kuni 3 tundi ja proovige uuesti.

2 Uksekellakaamera ühendamine Wi-Fi võrguga ebaõnnestus.

1. Veenduge, et tulemüür või võrguprobleem ei takista uksekellakaamera ühendamist.
2. Ärge ühendage ruuteriga liiga palju seadmeid.
3. Veenduge, et staatiline IP on välja lülitatud ja ruuter saab jagada IP-aadressi teie seadmega (DHCP sees).

3 Uksekellakaamera on tihti võrgust väljas.

1. Veenduge, et Wi-Fi signaal on tugev ja stabiilne.
2. Veenduge, et ruuter ja internet toimivad.
3. Uksekellakaamera vajab vähemalt 2 Mbps üleslaadimise kiirust. Veenduge, et võrgu ribalaius on piisav ja ruuteriga poleks ühendatud liiga palju seadmeid.
4. Kui ükski ülaltoodud veaotsingu meetoditest probleemi ei lahenda, kustutage seade EZVIZ kontolt, lähtestage ja lisage uuesti.

EZVIZ ühendamine

1. Amazon Alexa kasutamine

Järgnevad juhised võimaldavad teil oma EZVIZ seadmeid Amazon Alexa rakenduse kaudu juhtida. Kui teil esineb protsessi ajal raskusi, vaadake **Veaotsing** peatükki.

Enne kui alustate, veenduge, et teil oleks:

1. EZVIZ seadmed, mis on ühendatud EZVIZ rakendusega.
2. EZVIZ rakenduses lülitage Seadme seadete leheküljel välja **Video krüpteerimine**.
3. Teil on seade, mis toetab Alexat (nt Echo Spot, Echo-Show, All-new Echo-Show, Fire TV (kõik põlvkonnad), Fire TV stick (ainult teine generatsioon) või Fire TV Edition smart TVd).
4. Amazon Alexa rakendus on juba teie nutikale seadmele paigaldatud ja te olete endale konto loonud.


EZVIZ seadmete juhtimine Amazon Alexa rakenduse kaudu:

1. Käivitage Alexa rakendus ja valige menüüst „Rakendused ja mängud“.
2. Avatakse Rakendused ja mängud kuva, sisestage otsingusse „EZVIZ“ ja leiate „EZVIZ“ rakendused.
3. Valige oma EZVIZ seadme rakendus ja vajutage **LUBA KASUTADA**.
4. Sisestage oma EZVIZ kasutajanimi ja parool ning vajutage **Logi sisse**.
5. Vajutage **Autoriseeri** nuppu, et anda Alexale õigused teie EZVIZ kontole juurdepääsuks, et Alexa saaks teie EZVIZ seadmeid juhtida.
6. Teile kuvatakse teada „EZVIZ on edukalt ühendatud“ ning seejärel vajutage **OTSI SEADMEID**, et võimaldada Alexal kõik teie seadmed üles leida.
7. Minge tagasi Alexa rakenduse menüüsse ja valige „Seadmed“ ning seadmete all näete oma EZVIZ seadmeid.

Häälkäsklused

Leidke uus nutikas seade üles „Nutika kodu“ menüüst Alexa rakenduses või läbi Alexa häälkäskluse funktsiooni.

Kui seade on leitud, saate seda oma hääle abil juhtida. Edastage Alexale lihtsad käsud.

-  Seadme nime näide: "show xxxx camera", võimalik EZVIZ rakenduses muuta. Iga kord, kui te oma seadme nime muudate, peate seadme nime uuendamiseks uuesti üles otsima.

Veaotsing

[Mida teha, kui Alexa ei suuda minu seadet üles leida?](#)

Kontrollige, kas internetiühenduses esineb probleeme.

Taaskäivitage nutiseade ja proovige seade uuesti Alexas üles leida.

Miks on seadme olekuks Alexas „Võrgust väljas“?

Seade võib olla võrgust lahti ühendatud. Taaskäivitage nutiseade ja proovige see uuesti Alexas üles leida.

Kontrollige, kas teie ruuter on internetiga ühendatud ja proovige uuesti.



Teave selle kohta, millistes riikides Amazon Alexat saab kasutada, on üleval nende ametlikul veebileheküljel.

2. Google Assistenti kasutamine

Google Assistentiga saate oma EZVIZ seadme aktiveerida ning reaalajas pilti vaadata Google Assistenti häälkäskluste kaudu.

Vaja läheb järgmiseid seadmeid ja rakendusi:

1. Funktsionaalne EZVIZ rakendus.
2. EZVIZ rakenduses lülitage Seadme seadete leheküljel välja **Video krüpteerimine** ning sisse heli esitamine.
3. Televisoor, mille külge on ühendatud töötav Chromecasti seade.
4. Google Assistenti rakendus teie telefonis.

Alustamiseks tegutsage järgmiselt:

1. Seadistage EZVIZi seade ja veenduge, et see töötab rakenduse kaudu.
2. Laadige App Store või Google Play™ keskkonnast alla Google Home rakendus ja logige oma Google kontole sisse.
3. Vajutage kodulekraani ülemises vasakus nurgas olevale „+“ sümbolile ja valige menüüst „Seadista seade“, et kuvada seadistamise lehekülg.
4. Vajutage **Ühildub Google'iga** ja sisestage otsingusse „EZVIZ“ ning leiate EZVIZ rakendused.
5. Sisestage oma EZVIZ kasutajanimi ja parool ning vajutage **Logi sisse**.
6. Vajutage **Autoriseeri** nuppu, et anda Google'ile õigused teie EZVIZ kontole juurdepääsuks, et Google saaks teie EZVIZ seadmeid juhtida.
7. Vajutage **Mine tagasi rakendusse**.
8. Järgige eelnevalt kirjeldatud samme, et autoriseerimine lõpuni viia. Kui sünkroniseerimine saab valmis, kuvatakse teie teenuste loetelus EZVIZ teenus. Oma EZVIZ kontrol ühilduvate seadmete nägemiseks vajutage EZVIZ teenuse sümbolile.
9. Nüüd proovige mingeid käsk. Kasutage kaamera nime, mille te lõite, kui süsteemi seadistasite.

Kasutajad saavad seadmeid hallata üksiku seadme kaupa või rühma kaupa. Seadmete lisamisel ruumi saavad kasutajad ühe käsuga juhtida korraga tervet seadmete rühma.

Küllastage järgmist linki, et saada rohkem teavet:

<https://support.google.com/googlehome/answer/7029485?co=GENIE.Platform%3DAndroid&hl=en>



Lisateavet seadme kohta saate aadressilt www.ezvizlife.com.