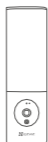


Pakendi sisu



Kaamera (x1)



Paigaldusšabloon (x1)

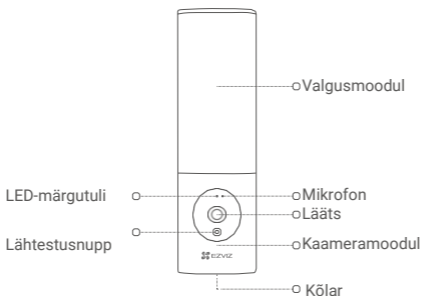


Kruvikomplekt (x1)



Kiirjuhend (x1)

Üldine



Nimi

LED-märgutuli

Kirjeldus

- Põleb pidevalt punaselt: kaamera käivitub.
- Vilgub aeglaselt punaselt: probleem Wi-Fi ühendusega.
- Vilgub kiirelt punaselt: Kaamera tõrge (nt mälukaardi tõrge).
- Põleb pidevalt siniselt: toimub video reaalajas vaatamine EZVIZ rakenduses.
- Vilgub aeglaselt siniselt: kaamera töötab tõrgeteta.
- Vilgub kiirelt siniselt: kaamera on Wi-Fi võrguga ühendamiseks valmis.

Objektiiv

Objektiivi vaatenurka saab liigutada kuni 15 kraadi alla.

Kaameramoodul

Kaameramoodulit saab pöörata 10 kraadi paremale/vasakule.

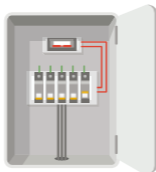
Lähtestusnupp

Hoidke nuppu 4 sekundit all, et lähtestada kõik parameetrid.

Paigaldamine

- Soovitatav paigaldamise kõrgus: 1,8–2,2 m maapinnast kõrgemal.
- Kaamerale on sisseehitatud mälukaart videote salvestamiseks. Täiendavat SD kaarti ei pea paigaldama.

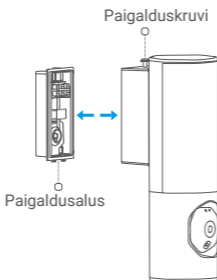
1. Katkestage kaitselülitist elektrivarustus.



- Kui te ei tea kaitselüliti asukohta või seda, kuidas elektrivarustust välja lülitada, võtke ühendust litsentseeritud elektrikuga.
- Hoidke kaitselüliti paigaldusprotsessi ajal alati välja lülitatud olekus.

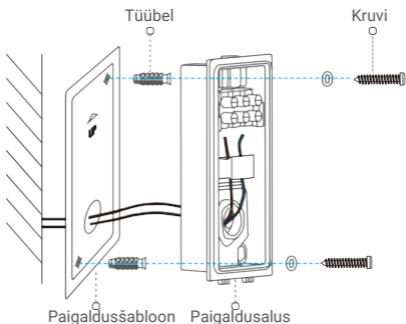
2. Eraldage paigaldusalus ja kaamera.

Keerake aluse kruvid kruvikeeraja (pole komplektis) abil lahti ja tõmmake see kaamera küljest lahti.



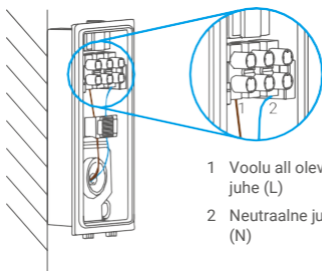
3. Paigaldusaluse paigaldamine.

- Asetage paigaldusšabloon pinnale, kuhu soovite kaamera paigaldada.
- (Ainult tsemendist seina puhul) Puurige paigaldusšablooni järgi kruviaugud ja sisestage tüüblid.
- Suunake seinast tulevad juhtmed läbi šablooni ja paigaldusaluse kummist osa.
- Kasutage paigaldusaluse kinnitamiseks kruvisid.



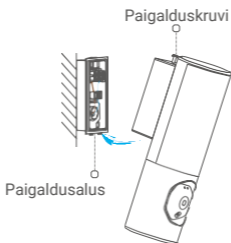
4. Ühendage juhtmed.

- Ühendage neutraalne (N) ja voolu all olev juhe (L).
- Kinnitage need kruvikeeraja abil.



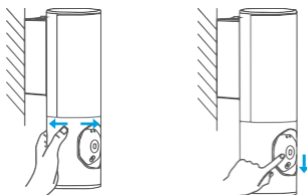
5. Seadke kaamera paigaldusalusele.

- Lükake paigaldusaluse alumine osa kaamerasse.
- Suruge paigaldusalus ja kaamera kokku.
- Keerake kaamera ülaosas olev paigalduskruvi kinni.

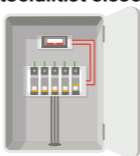


6. Reguleerige kaameramooduli nurka.

Saate muuta kaameramooduli nurka horisontaal- ja vertikaalsuunas.

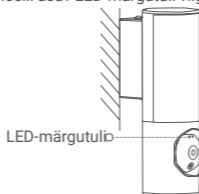


7. Lülitage elekter kaitselülitist sisse.



8. Veenduge, et kaamera toide toimib.

Pärast toiteühenduse taastamist on kaamera seadistamiseks valmis, kui tuli põleb ja kaamera esipaneelil asuv LED-märgutuli vilgub kiirelt siniselt.



Seadistamine

1. Laadige alla EZVIZ rakendus

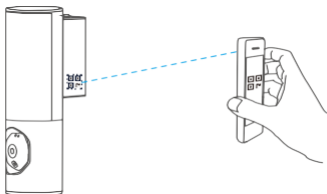
- Ühendage oma mobiiltelefon Wi-Fi võrku.
- Otsige App Store või Google Play™ keskkonnast üles ja laadige alla „EZVIZ“ rakendus.
- Käivitage rakendus ja registreerige EZVIZ kasutajakonto.

2. Lisage kaamera EZVIZ rakenduses.

- Logige oma kontosse EZVIZ rakenduse kaudu.
- Vajutage koduekraani ülemises paremas nurgas olevale „+“ sümboolile, et avada QR-koodi skaneerimise lehekülg.



- Skaneerige QR-kood, mis asub kirjuhendi esikaanel või kaamera korpusel.



- Järgige EZVIZ rakenduses asuvaid juhiseid Wi-Fi seadistamine lõpetamiseks.

 Kui soovite Wi-Fi võrku vahetada, hoidke lähtestusnuppu 4 s all ja korrake ülaltoodud samme.

KOKKUPUUDE RAADIOLAINETEGA

Selle raadioseadme suhtes kehtivad sagedusribad ning edastusvõimsuse (kiiratud ja/või juhitud) nimipiirangud on järgmised:

Sagedusriba	Wi-Fi 2.4 GHz
Sagedus	2.4 GHz kuni 2.4835 GHz
Kiirgusvõimsus (EIRP)	100 mW

 Kui soovite rohkem teavet, külastage veebilehte www.ezviz.eu.